

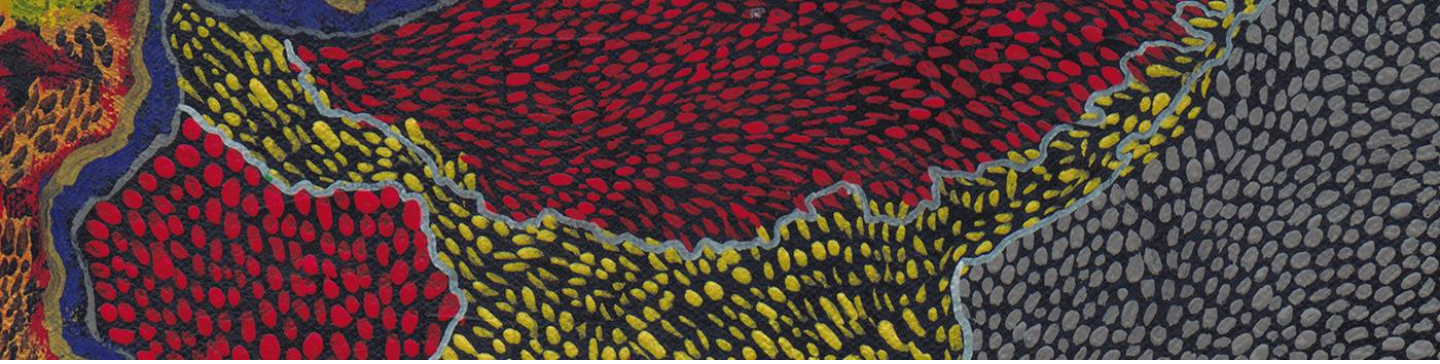


ERIC BLIN

DOSSIER DE PRESSE

Mise à jour : 12-2023





Sommaire

L'artiste.....	3
Son Univers.....	12
Evénements.....	53
Contacts Presse.....	56

L'ARTISTE





« Ma technique du pointillisme est une technique picturale qui incite l'œil et l'esprit à fondre et à assimiler les tâches de couleur dans une plus large gamme chromatique »

L'ARTISTE



ERIC BLIN

L'ARTISTE



ERIC BLIN

L'ARTISTE



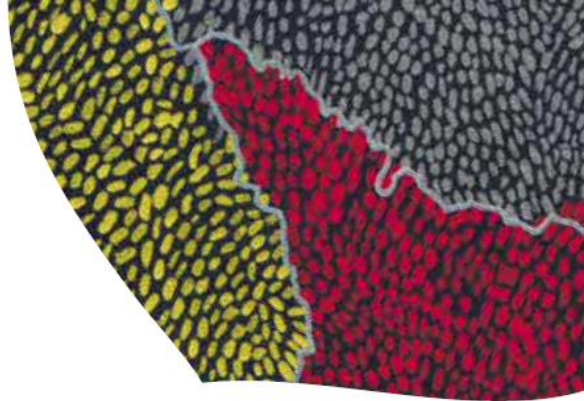
Eric Blin est un artiste plasticien parisien qui a séjourné de nombreuses années à l'étranger avant de revenir en France en 2018.

Ayant débuté dans le domaine de la mode, Eric est un artiste contemporain multidisciplinaire qui explore sous des airs oniriques, de cartographie ou d'imprimés textiles, la fragilité des cellules du corps humain et autres tissus nerveux.

Ses effets de relief inspirés du pointillisme traduisent son affection pour la broderie textile, telle une broderie cellulaire caractéristique du corps humain. Cartographiant ainsi un instant, un sentiment, une émotion.

C'est à travers ce large spectre créatif qu'Eric se plaît à partager et peindre sa vision du monde transfigurée par son inclination pour l'abstrait.

L'ARTISTE



Il s'agit d'une démarche relativement originale puisque les successions de touches apposées sur la toile permettent, en prenant de la distance, de voir naître une véritable œuvre bien souvent inspirée de l'Art aborigène.

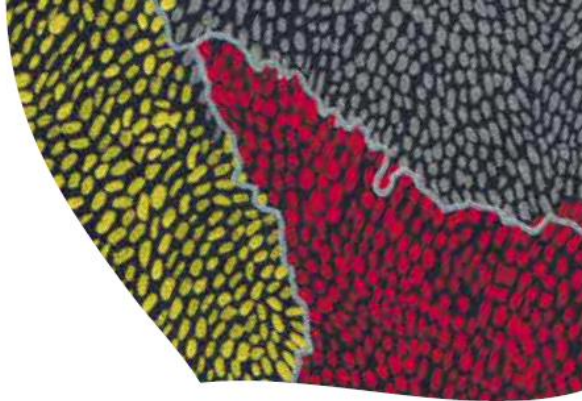
La peinture aborigène contemporaine s'est faite connaître dans les années dix-neuf-cent soixante-dix grâce à des peintres aborigènes nés dans le désert qui ont décidé de peindre sur des surfaces planes des représentations des légendes sacrées de leurs peuples.



En s'inspirant de ces derniers, Eric conclut : «mon art se rapporte au temps, au corps et à l'esprit dans une sorte de légende microscopique où l'infiniment petit et l'intemporel ne cessent de se conjuguer et de se réinventer».

Un rêve cellulaire va ainsi se développer et s'étoffer sur la toile.

L'ARTISTE



« Je suis artistique, imaginatif et innovant. J'aime utiliser ma créativité pour exprimer des sentiments et des émotions. Je suis profondément centré sur l'Art dans toutes ses formes, la performance, l'écriture et d'une manière plus générale, tous les champs d'aptitude qui font référence à des styles esthétiques et inusuels.

Je mets à profit mes qualités intellectuelles et critiques pour réaliser mon travail de la façon la plus appropriée. Je suis d'une nature plutôt réservée et préfère une approche introspective pour appréhender les situations qui s'offrent à moi. Je mets à profit ma curiosité pour nourrir des développements à la fois complexes et originaux. »

L'ARTISTE



● PARCOURS ACADEMIQUE

2012-2010 *Paris American Academy, Paris – France*

“Bachelor of Arts” – Spécialité Design de mode.

2010 *Fashion University Jannette Klein, Mexico City – Mexique*

Bachelor – Design de mode.

2010-2007 *Ecole de Condé, Paris- France*

BTS Design de mode

● PARCOURS PROFESSIONNEL

2015 *Lauren Baker, Design d'intérieur, Œuvres d'Art, Projets et Expositions, Londres- Royaume-Uni*

Assistant Designer

2015 *Dragana Perisic- Prêt-à-porter féminin, Londres- Royaume-Uni*

Assistant Designer

2014-2013 *Lulu Liu London- Marque anglaise de Prêt-à-porter féminin, Londres- Royaume-Uni*

Assistant Designer

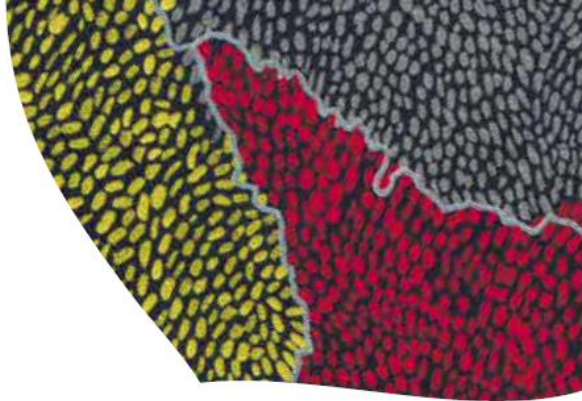
2011 *Rick Owens- Marque américaine de haute couture et de prêt-à-porter masculin et féminin, Paris- France*

Assistant de mode

2009 *George Rech – Marque française de prêt-à-porter féminin, Paris - France*

Assistant de mode

L'ARTISTE

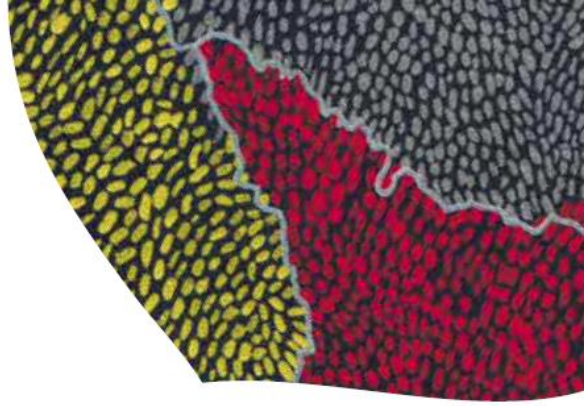


Eric se consacre aux Arts Plastiques depuis 2015.

A son retour de Londres à l'automne 2018, il a établi son atelier dans le 16eme arrondissement de Paris.

SON UNIVERS



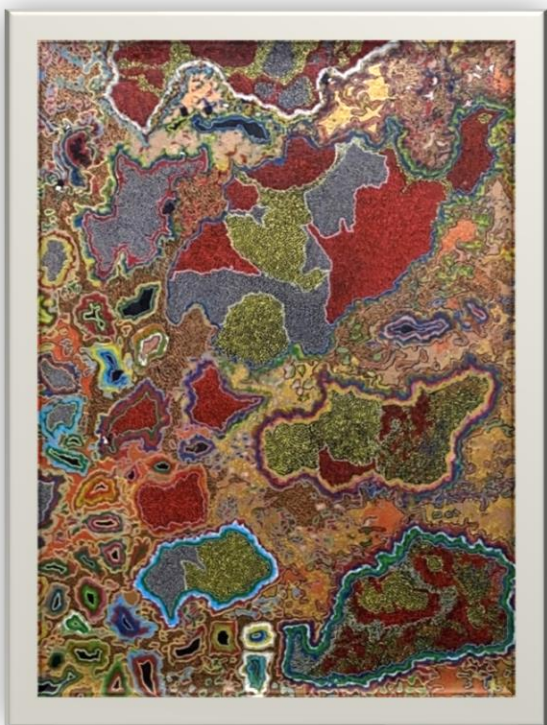
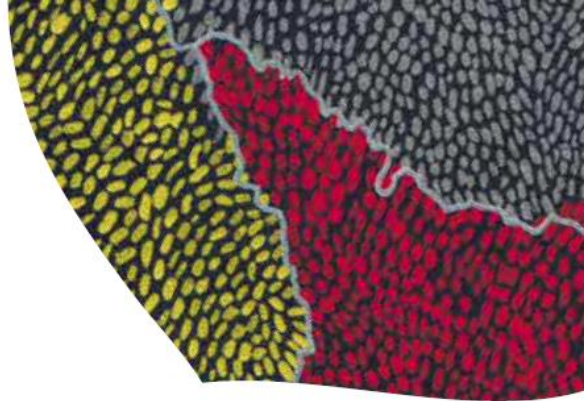


Découvrez l'univers d'Éric
sur son site internet:



SON UNIVERS

Les grands formats

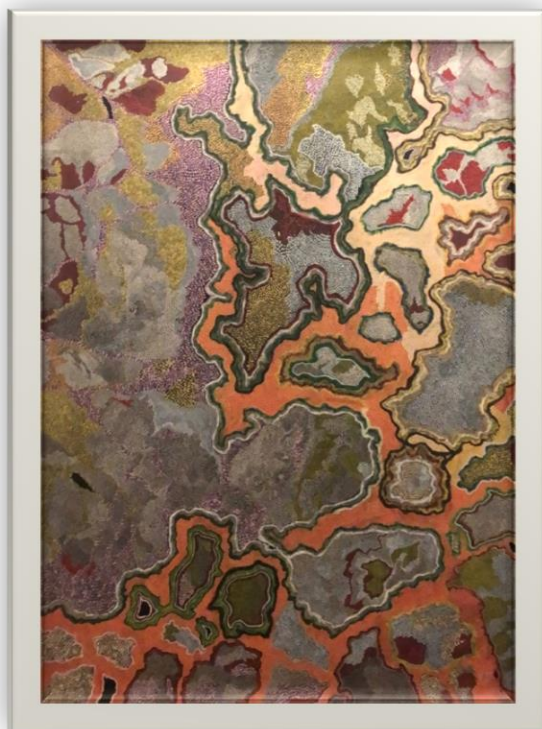


SYMBIOSIS

Association
intime et durable
des symbiotes

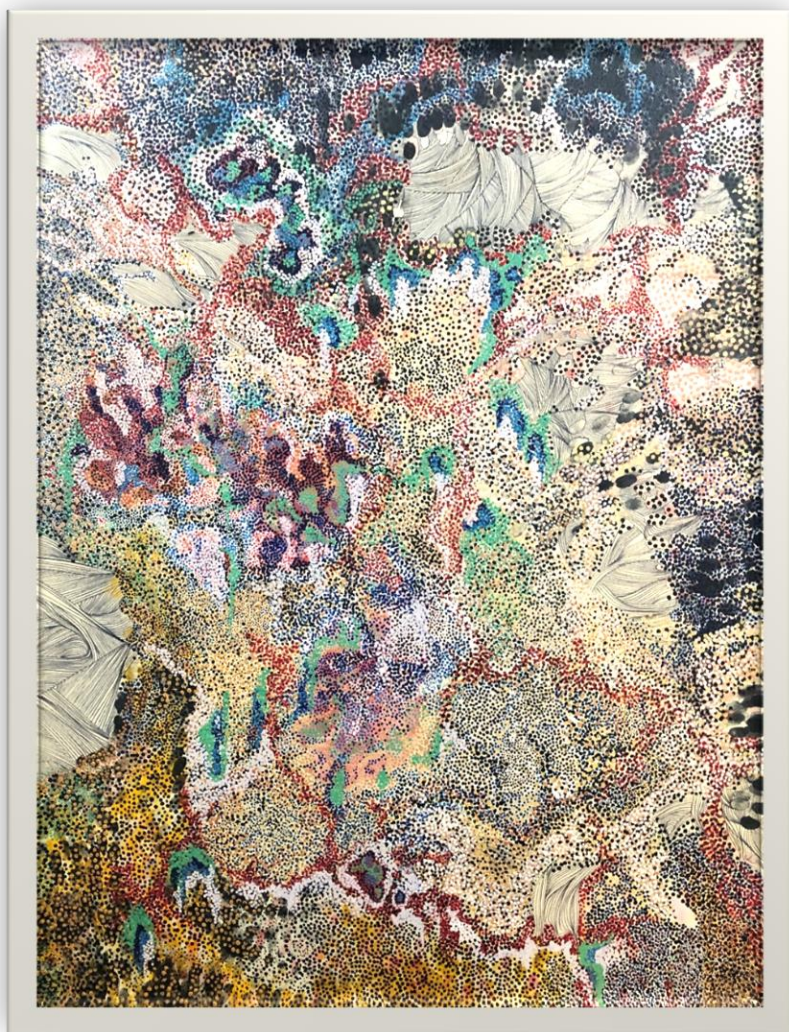
OSMOSIS

Communication
parfaite
des symbiotes



SON UNIVERS

Les grands formats



BLOSSOM

La saison venue,
elles se révèlent

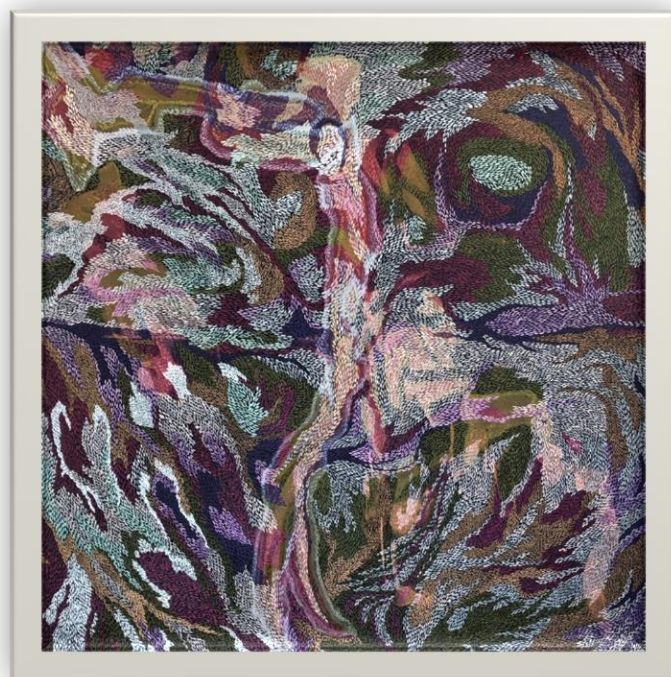
SON UNIVERS

Les grands formats



CASHMERE

Nostalgie
textile

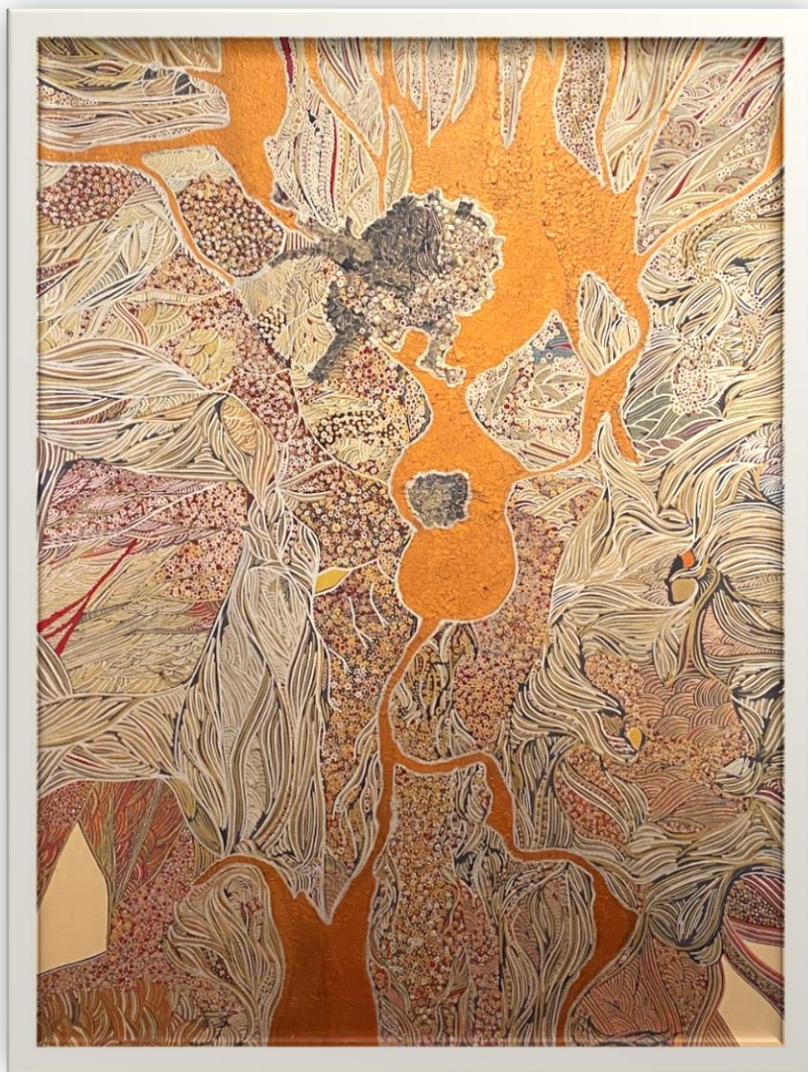


BROCELIANDE

Le mythe
Prend forme

SON UNIVERS

Les grands formats

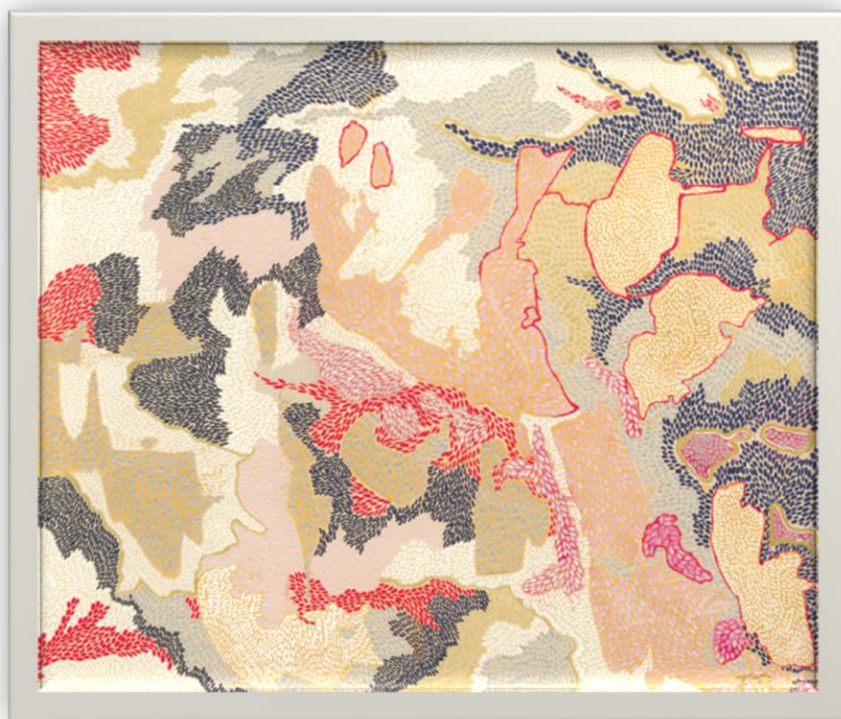


ACME

Sommet d'une pensée philosophique

SON UNIVERS

Les grands formats



LAVA

Rivière
figée

SON UNIVERS

Les grands formats

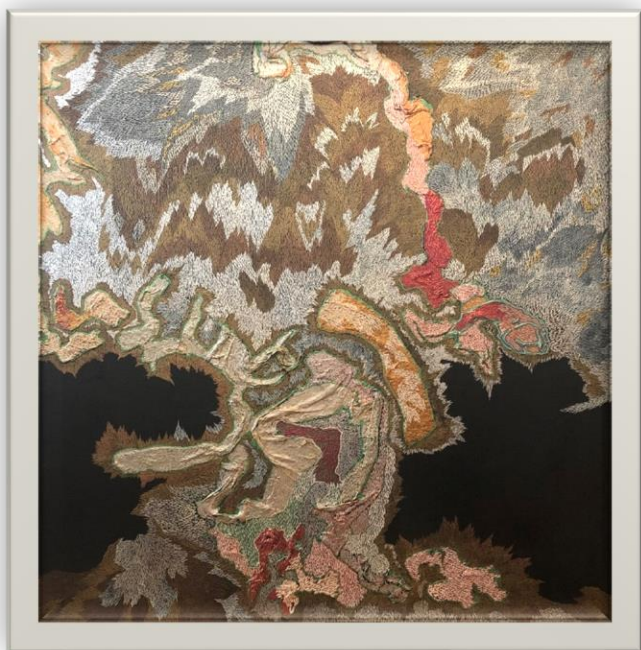
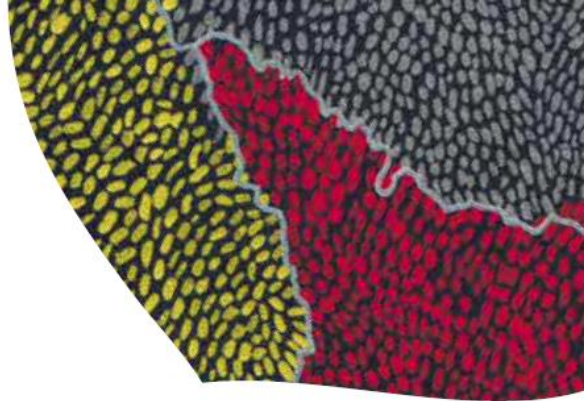


ELYSEUM

Destination finale

SON UNIVERS

Les grands formats



SHADES

Dans le noir,
Elles se révèlent et
dansent

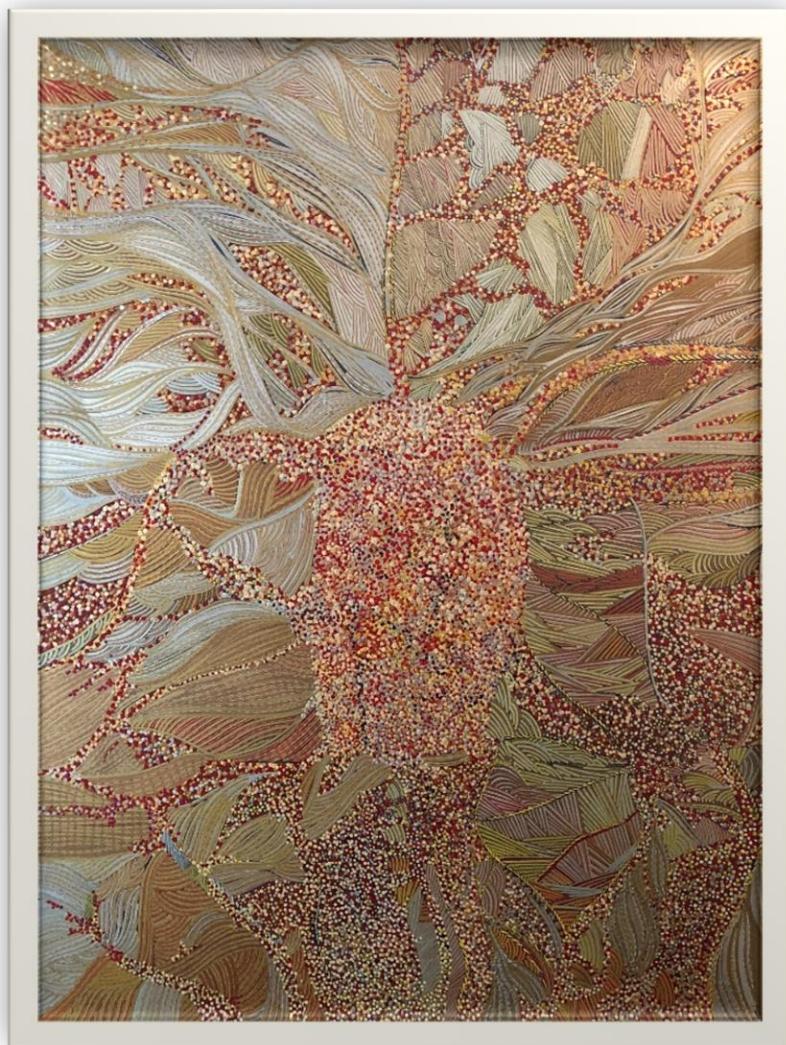


SHADES 2.0

Fracture des terres,
Fracture de la pangée

SON UNIVERS

Les grands formats

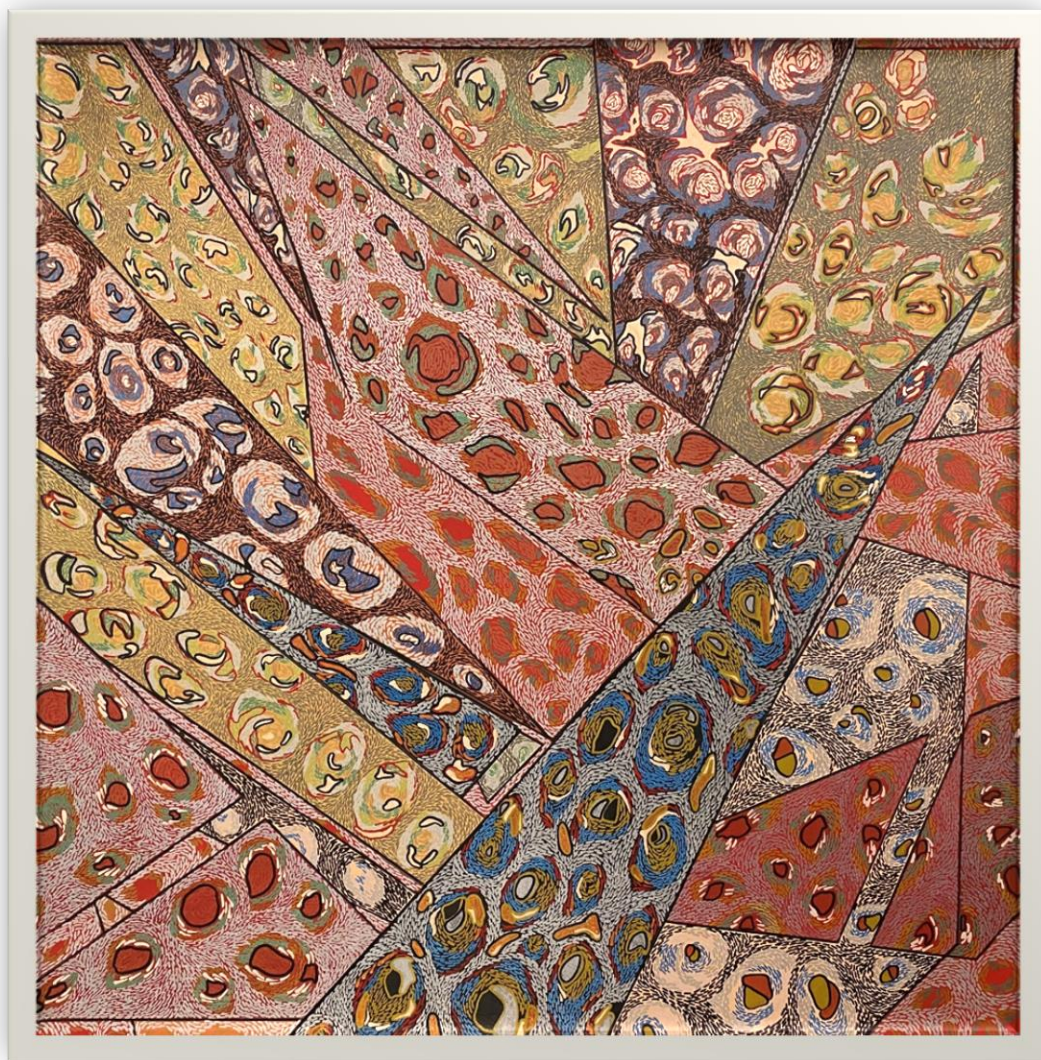


SYNAPSE

Connexion
chimique

SON UNIVERS

Les grands formats



ARGOS

Dentelle oculaire

SON UNIVERS

Les grands formats



PHIBER PHILLY

Cerebellum

koï

Emancipation



SON UNIVERS

Les grands formats



COBALT

Co

SON UNIVERS

Les grands formats



KHAMAILEON

Shape shifters

SON UNIVERS

Les grands formats



TYPHOON

L'éveil

SON UNIVERS

Les grands formats



Drippy

Conquête lente mais constante de l'espace

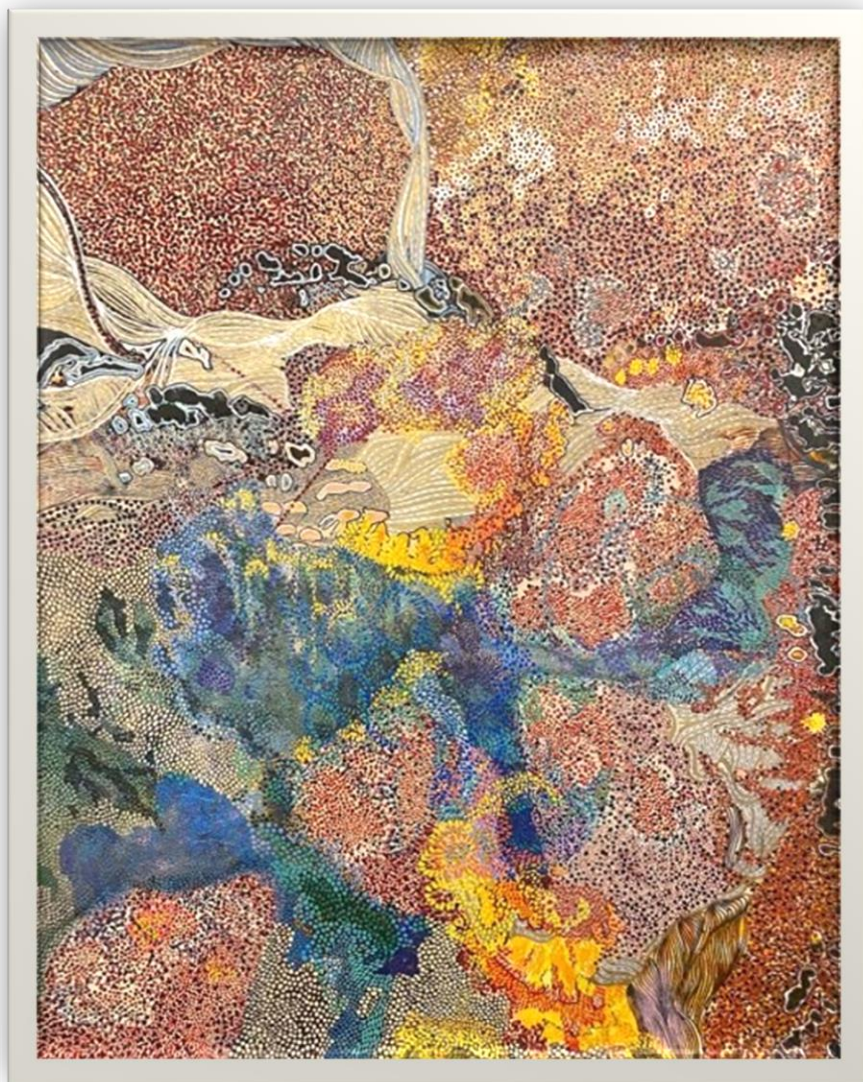
Démarche
artistique primitive
traduisant le
visible et
l'invisible.

Interprétation libre
et répétitive d'une
dentelle micro-
cellulaire.

« Drippy » est une
inondation
finement
orchestrée de
traits qui
s'assemblent et se
ressemblent
laissant apparaître
une cascade de
pastel.

SON UNIVERS

Les grands formats

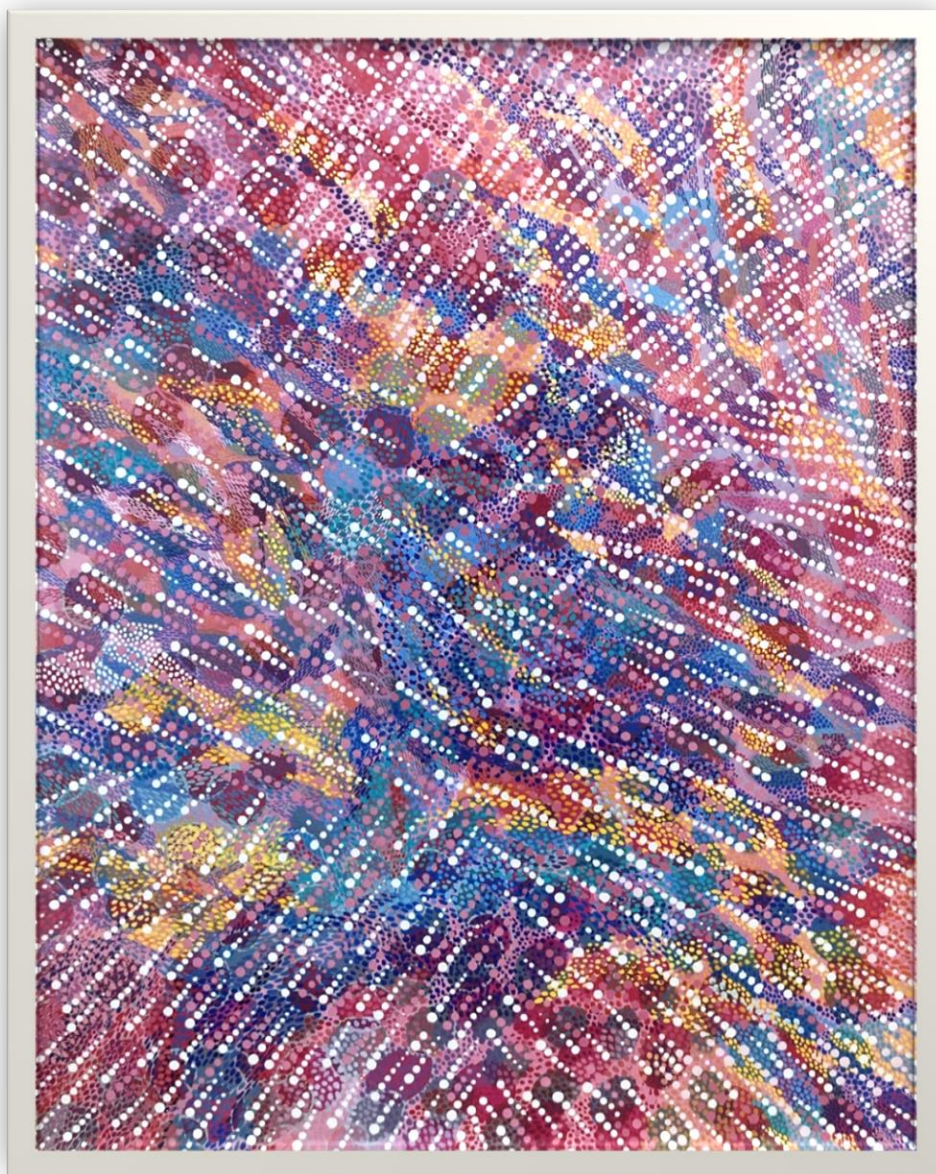


Supernova

Au-delà de l'espace et du temps

SON UNIVERS

Les grands formats

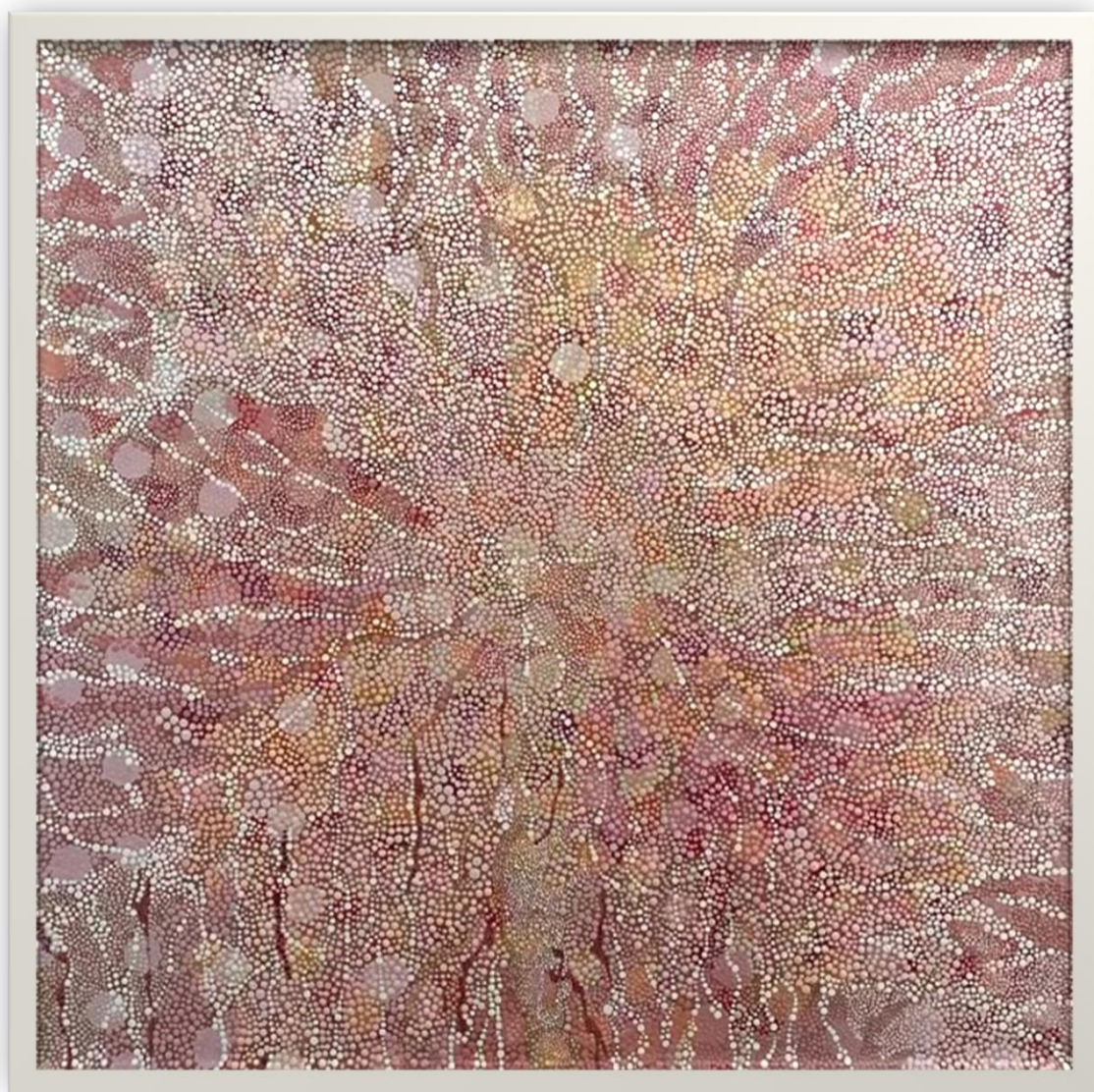


Candide

Foi des Justes et des Enfants

SON UNIVERS

Les grands formats



Sakura

Caractère éphémère de la beauté

SON UNIVERS

Les grands formats

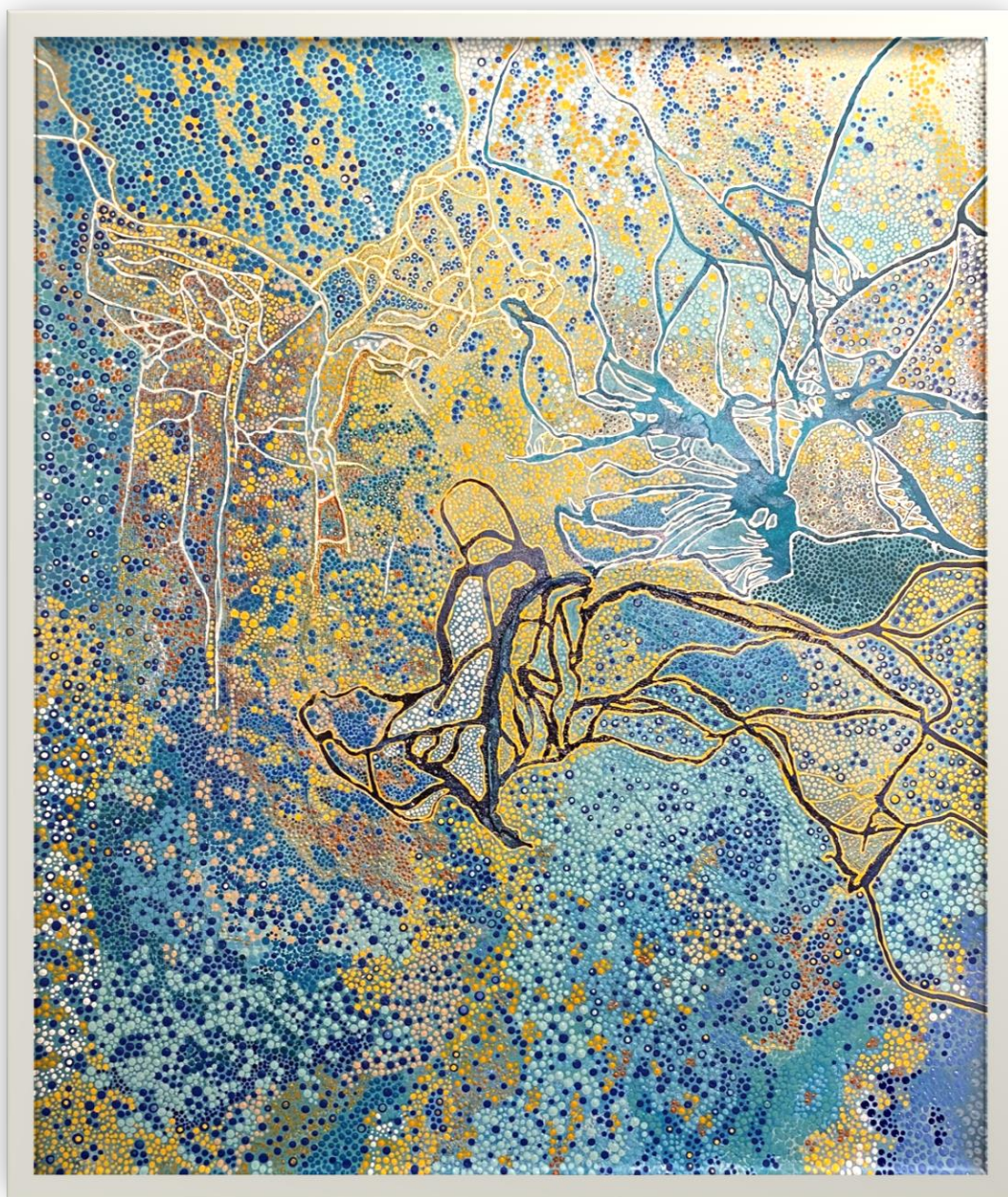


Secret Garden

L'endroit calme derrière les buissons

SON UNIVERS

Les grands formats

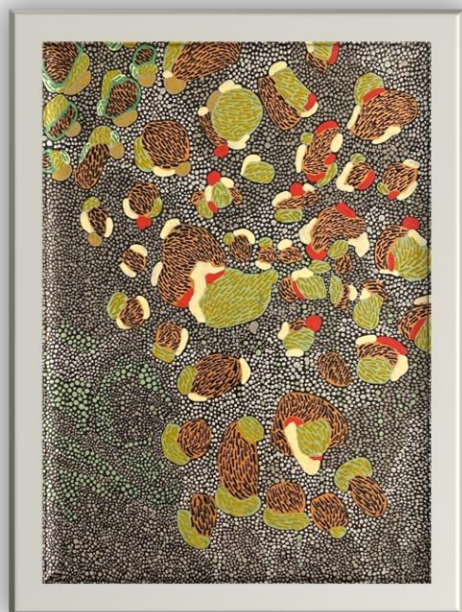


Epiderme

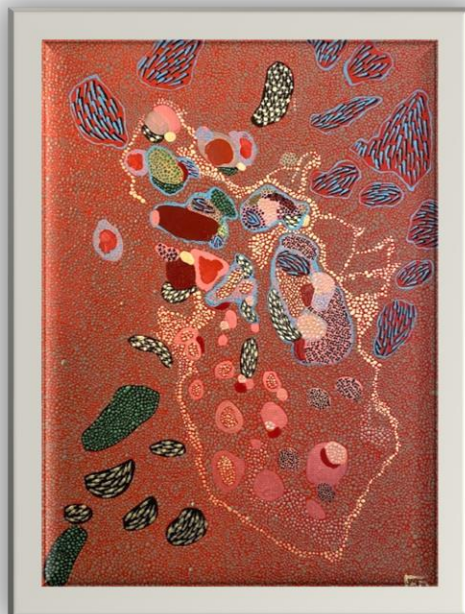
Couche superficielle des parties aériennes d'une plante

SON UNIVERS

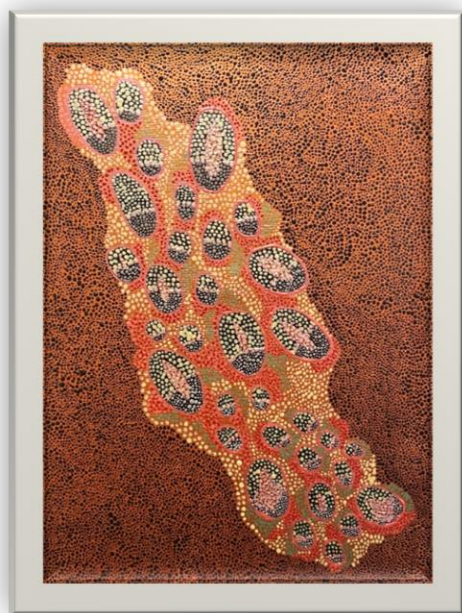
La collection de petits formats



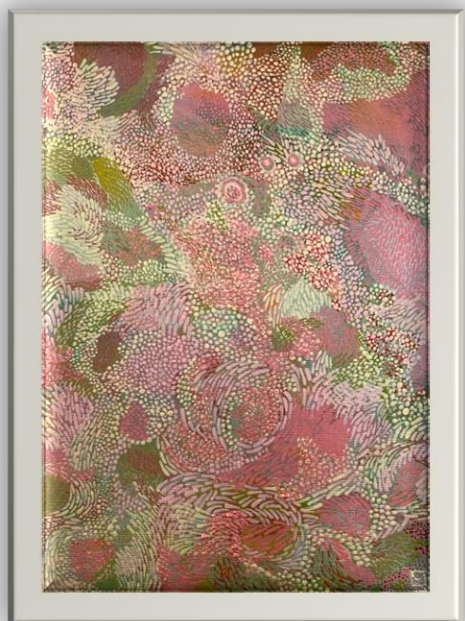
CHESTNUTS
Cueillette en nature



LA DAME DE CŒUR
Amour maternel



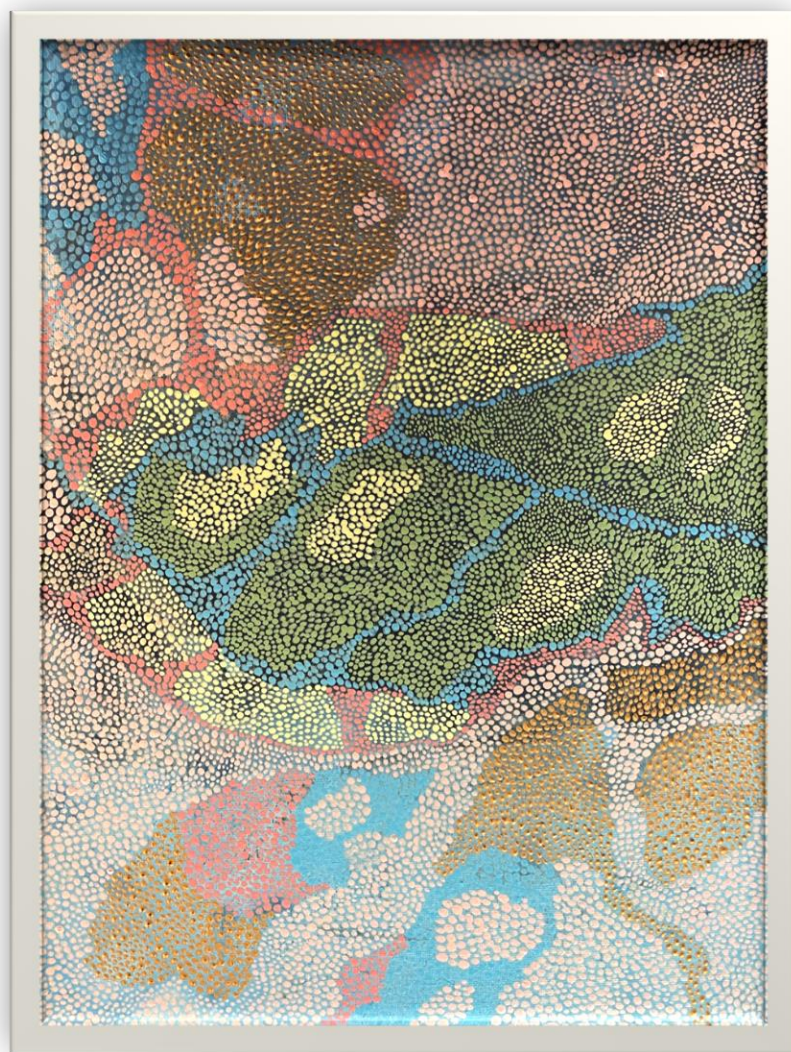
TENTARE
Empreinte tentaculaire



POLLEN
Busy bee

SON UNIVERS

La collection de petits formats

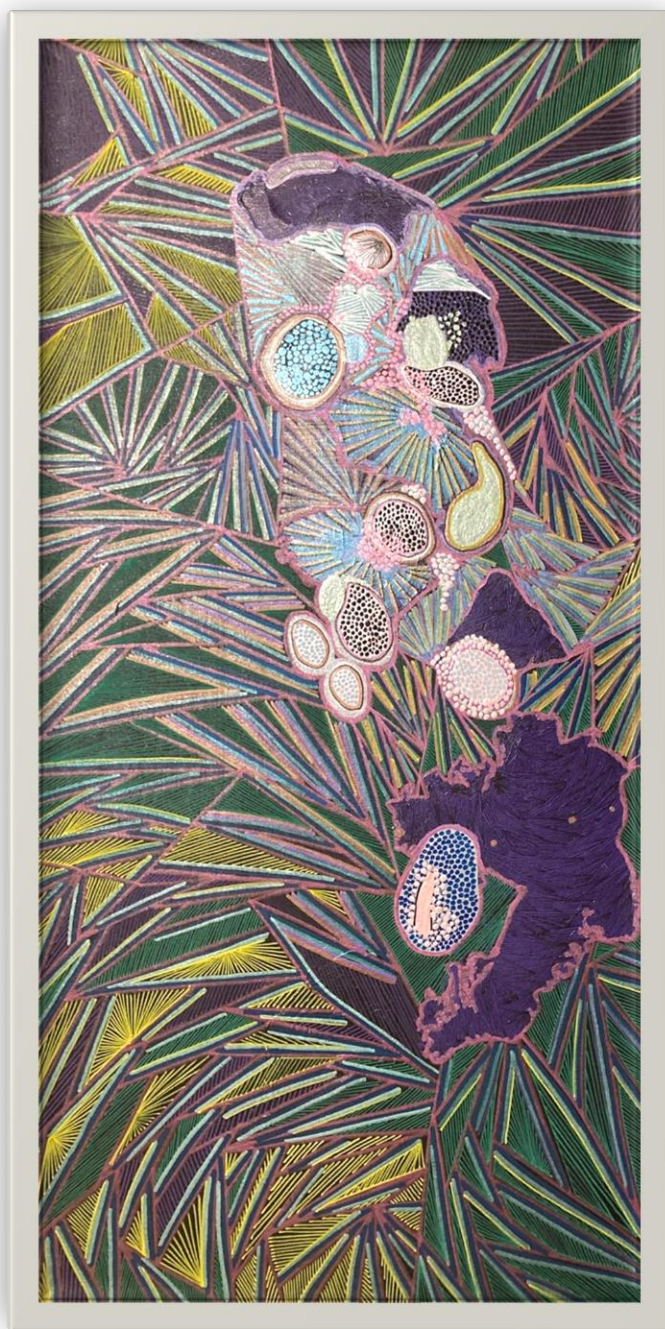


Mangrove

Entre deux mondes

SON UNIVERS

La collection de petits formats

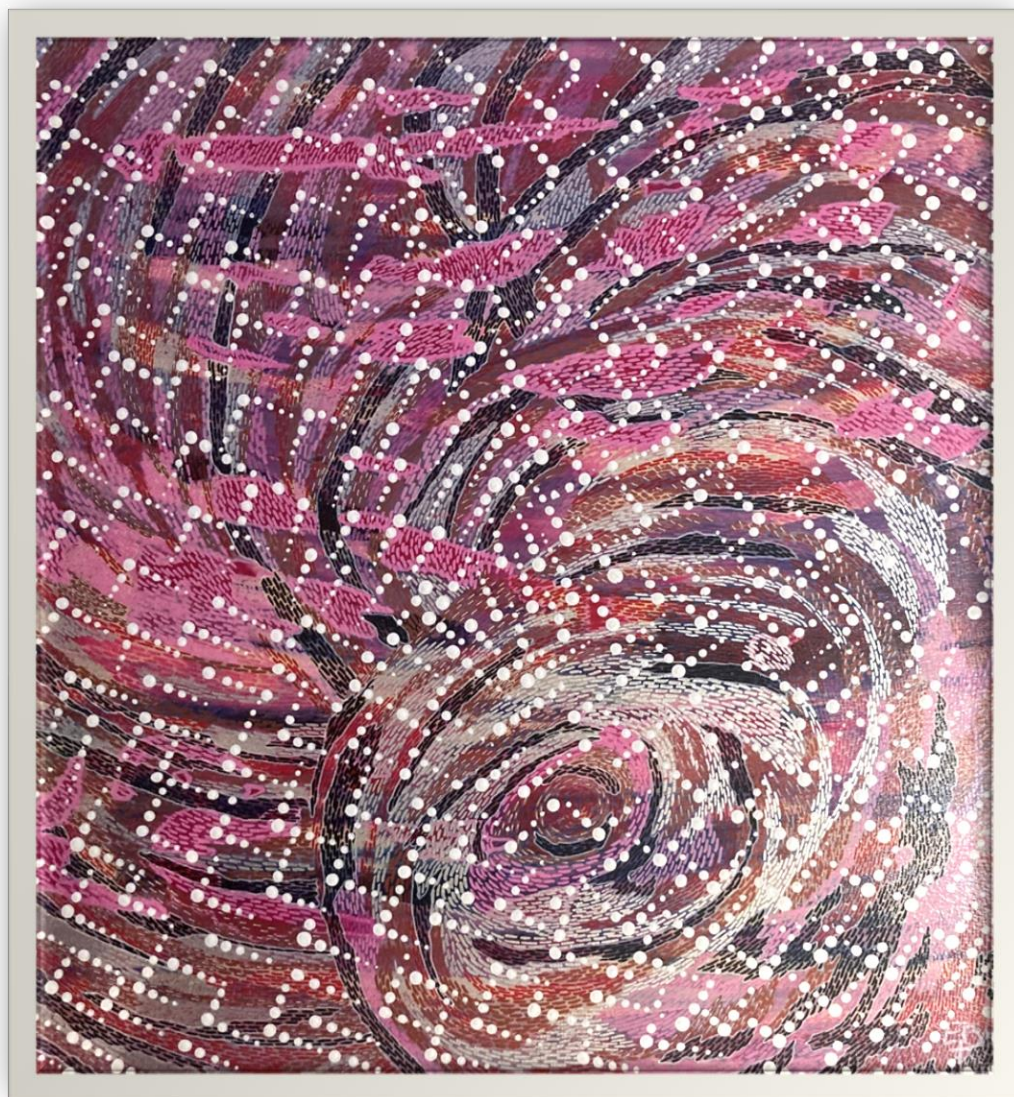


Neon Coconut

Rafraichissements lumineux

SON UNIVERS

La collection de petits formats

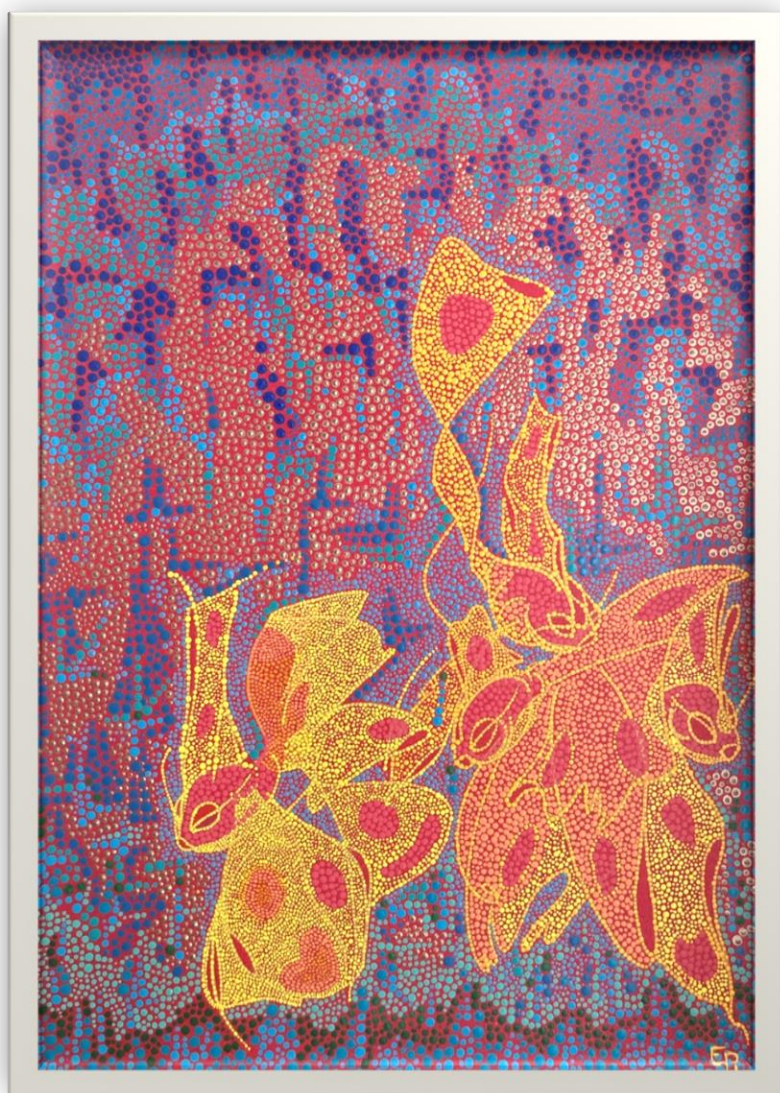


Care Bears

Welcome to my World

SON UNIVERS

La collection de petits formats



Fishy

Détail sous-marin

SON UNIVERS

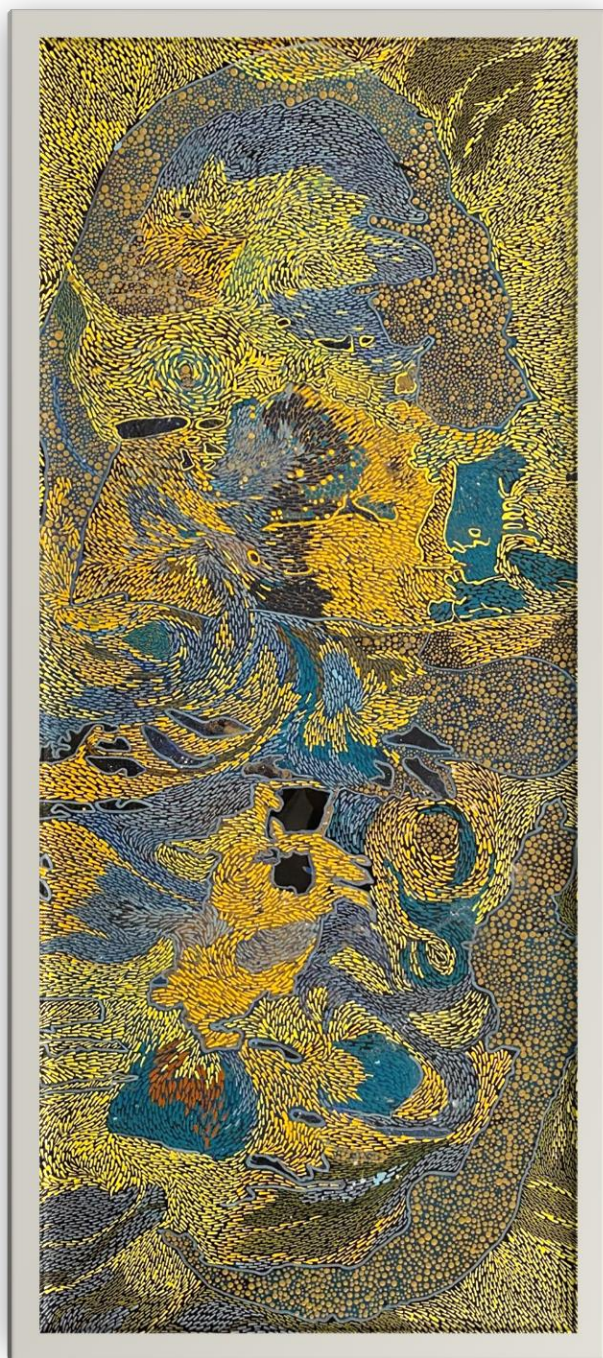
La collection de petits formats



Substrat

SON UNIVERS

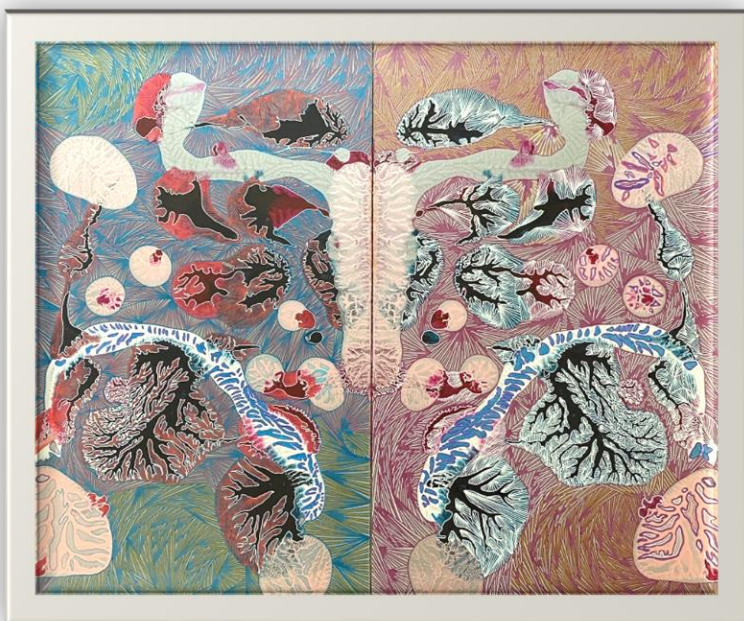
La collection de petits formats



Anemone

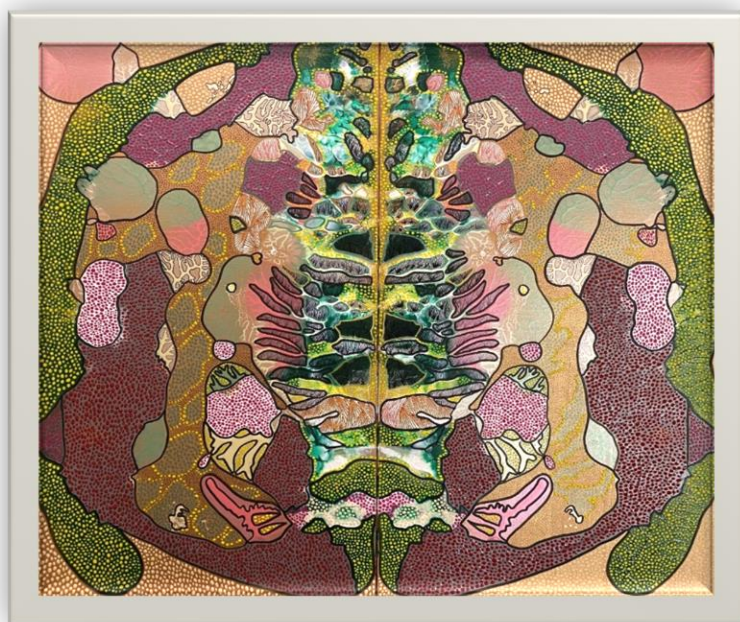
SON UNIVERS

La collection de diptyques



Matrice

L'origine du monde

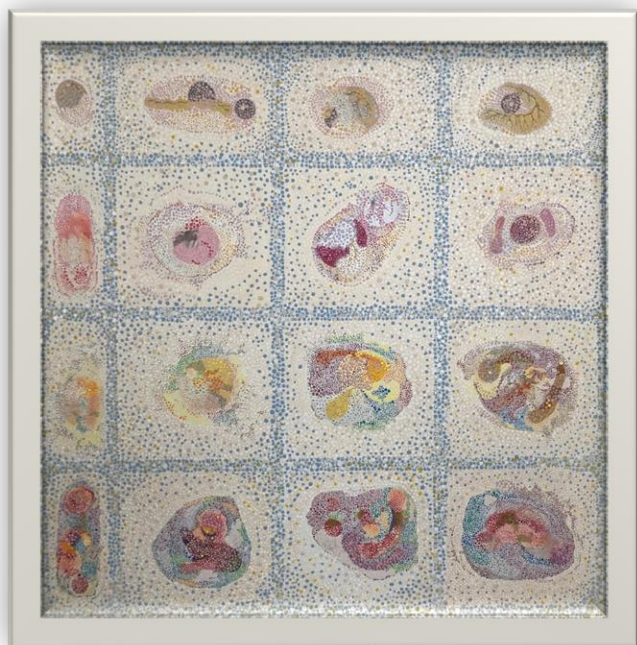
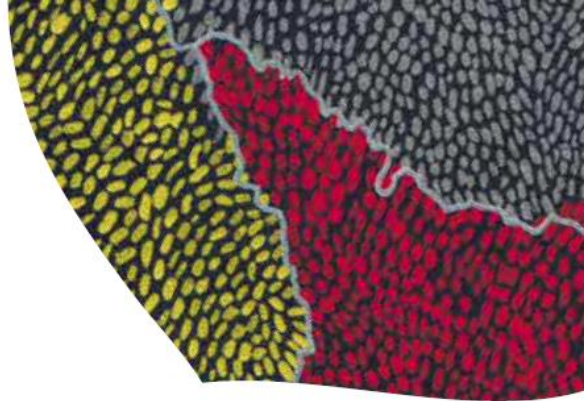


Tortuga

Ghost in the shell

SON UNIVERS

La collection de diptyques



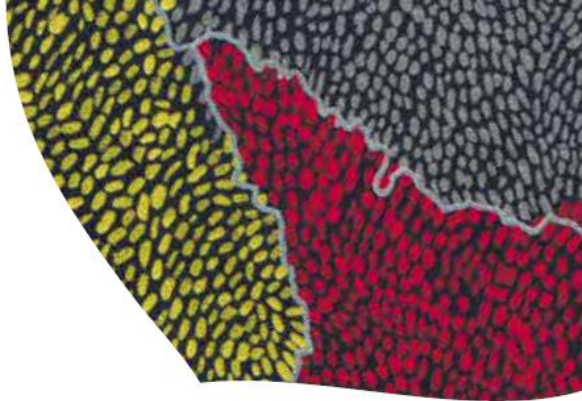
Asteroids

Cellules

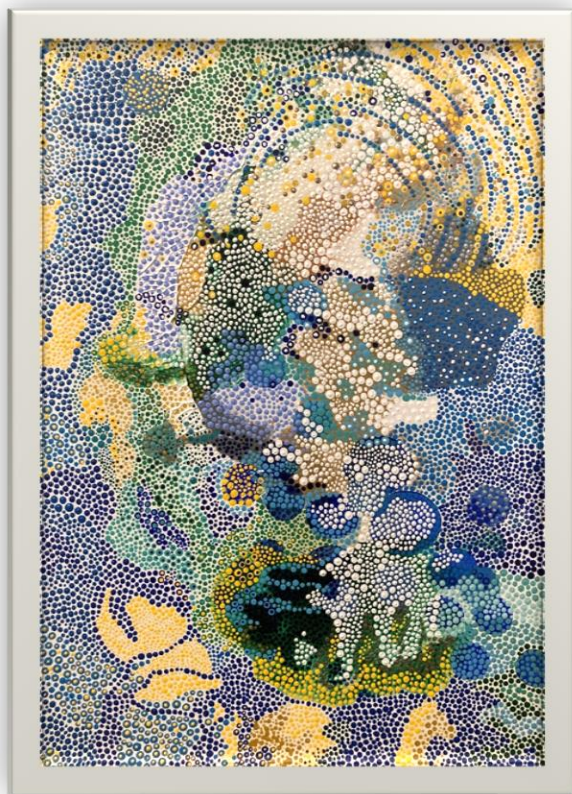


SON UNIVERS

La collection de diptyques



Waves

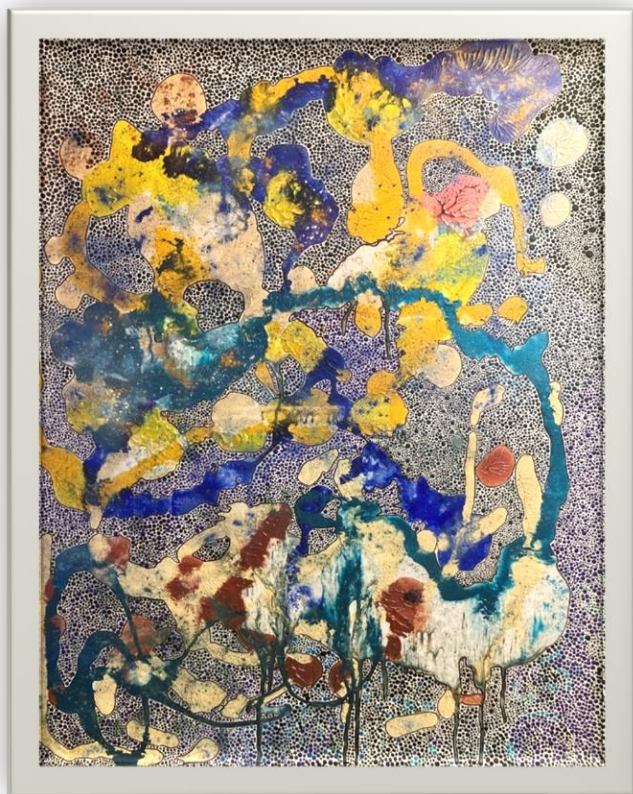
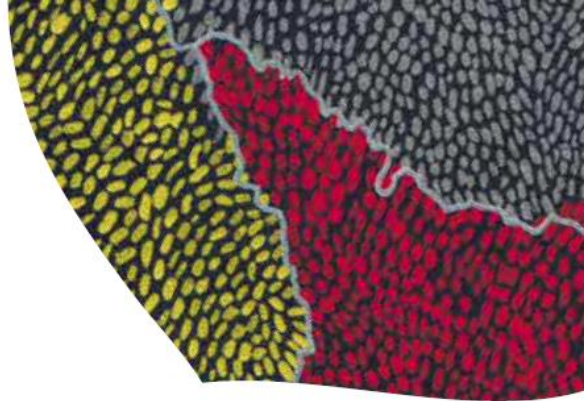


Cadran lunaire

Une vague qui se retire, larmoyante contre le sable,
au rythme du calendrier lunaire...

SON UNIVERS

La collection de diptyques



Nebula

Ascendante

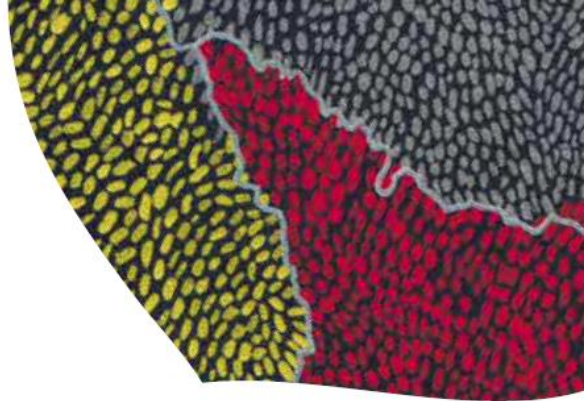


Nebula 2

Descendante

SON UNIVERS

Les petites créations



METEOR

Voyage
galactique

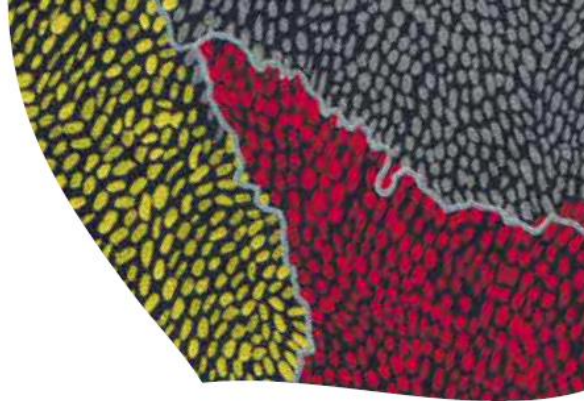


COSMOS

Ordre
céleste

SON UNIVERS

Les petites créations



PEARL

Nacre
sauvage



SKIN

Mue

SON UNIVERS

Les petites créations



INTO THE WOODS

Vestige mural

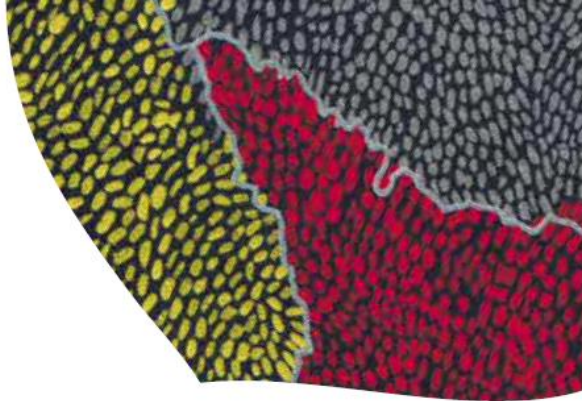


INTO THE WILD

Vestige floral

SON UNIVERS

Les petites créations

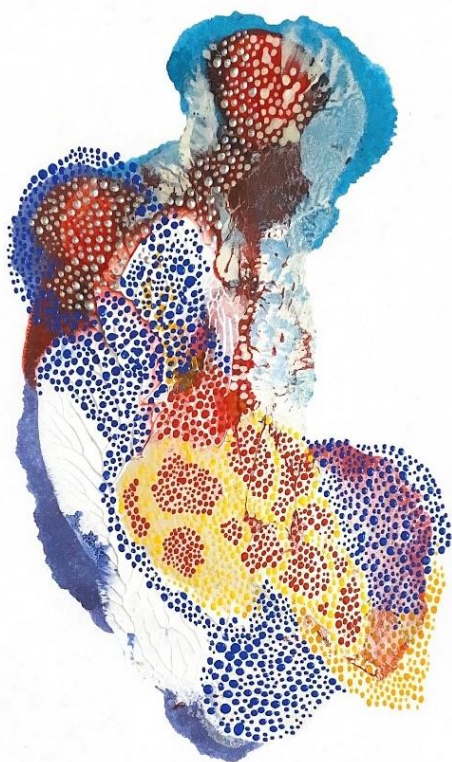
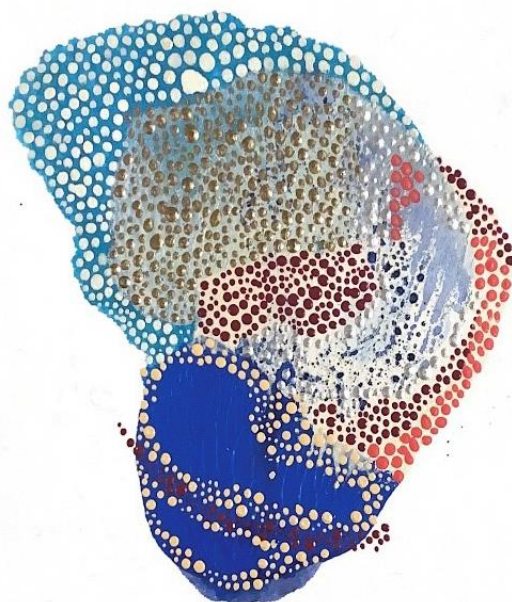
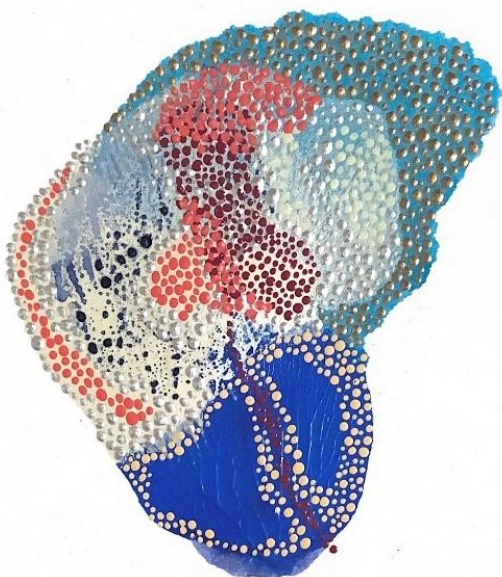
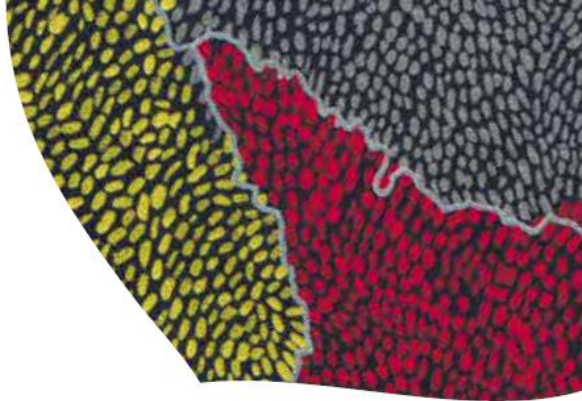


BY THE LAKE

Lac figé

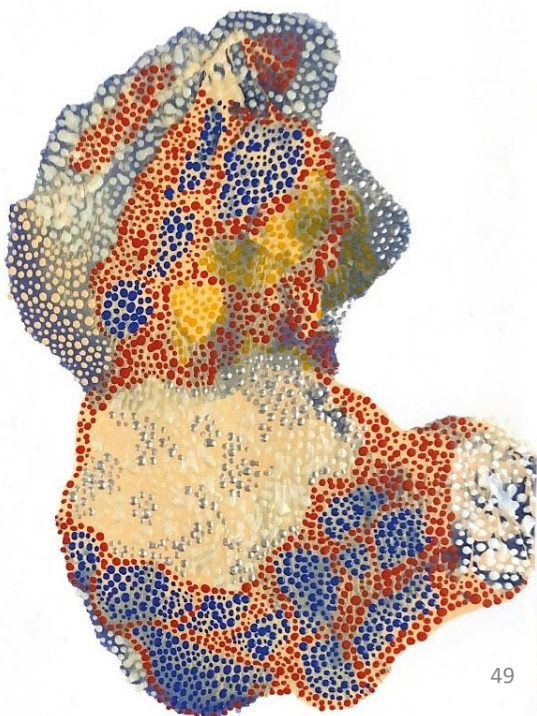
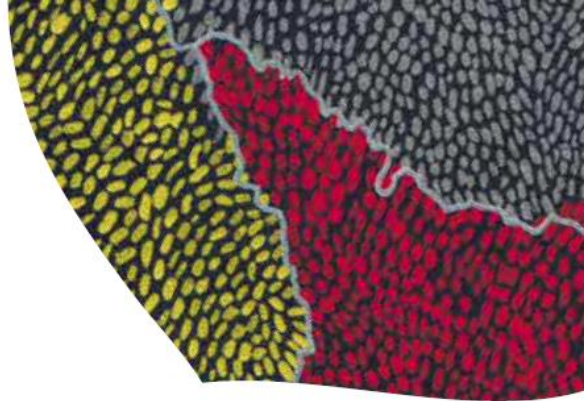
SON UNIVERS

Les dessins de la série « Variation »



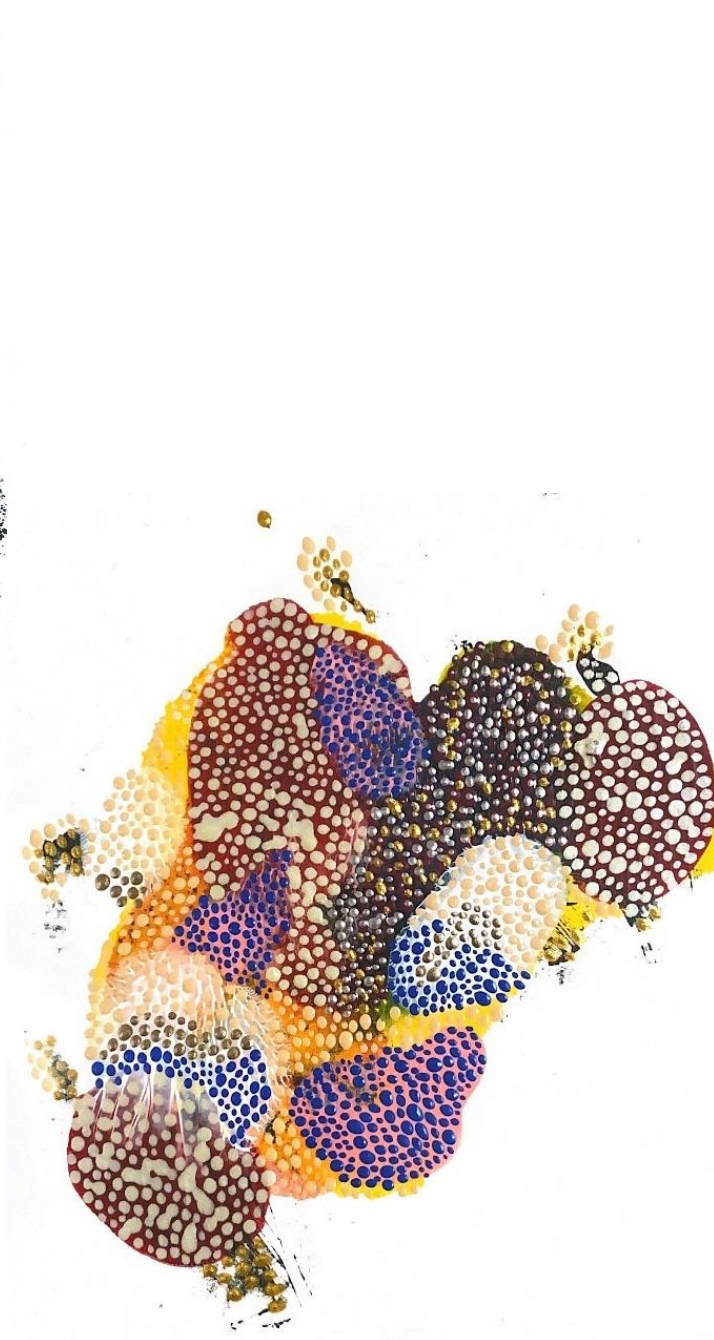
SON UNIVERS

Les dessins de la série « Variation »



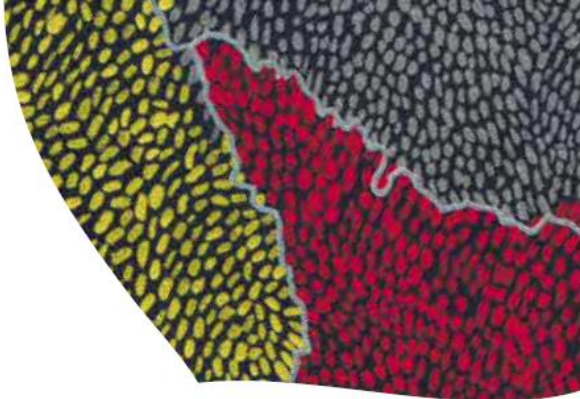
SON UNIVERS

Les dessins de la série « Archipelagos »



SON UNIVERS

Message...



SON UNIVERS

Objets



NEOPLASME

Table

EVENEMENTS



EVENEMENTS



EXPOSITIONS

- 2024 6^{ème} Biennale d'Art Contemporain de Versailles – A venir
- 2024 Exposition à la mairie de Viroflay – A venir
- 2024 Salon d'Automne de Paris (120^{ème} édition) – A venir
- 2023 Exposition Seizièm'Art –Collectif d'artistes du 16^{ème} Arrdt, Paris
- 2024 Exposition à Nivillers, Invité d'honneur
- 2023 Exposition « Seiziem'art », mairie de Paris, 16^{ème} Arrondissement
- 2023 Exposition au Cercle des Artistes de Paris, Parc Floral de Paris
- 2023 Salon des Artistes Français, Grand Palais Ephémère
- 2022 Exposition Seiziem'Art, au « Point du Jour », Paris 16^{ème}
- 2022 Exposition à Nivillers
- 2022 Salon d'Automne de Paris (119^{ème} édition)
- 2022 5^{ème} Biennale d'Art Contemporain de Versailles
- 2021 Salon d'Automne de Paris (118^{ème} édition)
- 2020 Salon d'Automne de Paris (117^{ème} édition)
- 2020 4^{ème} Biennale d'Art Contemporain de Versailles

EVENEMENTS



● EXPOSITIONS

- 2020** Galerie « Roz et Winkler », Barbizon
- 2019** Exposition à la galerie « Au Daume », Paris, 1^{er} Prix de peinture
- 2019** Exposition Seizièm'Art –Collectif d'artistes du 16^{ème} Arrdt, Paris
- 2019** Exposition à la galerie « La Dodane », Amiens
- 2019** Exposition à Nivillers, 1^{er} Prix de peinture
- 2019** Exposition au Château de Flesselles, 1^{er} Prix de peinture
- 2018** Exposition à Saint-Paul – Prix du Public

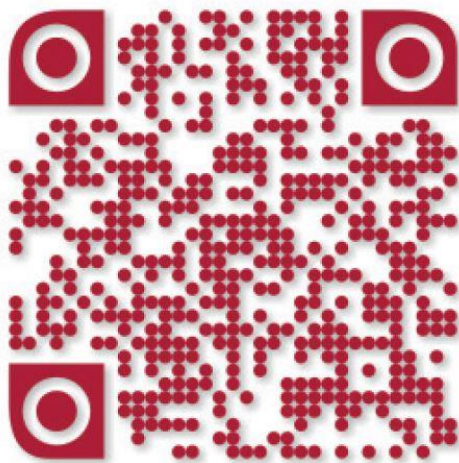
CONTACT PRESSE



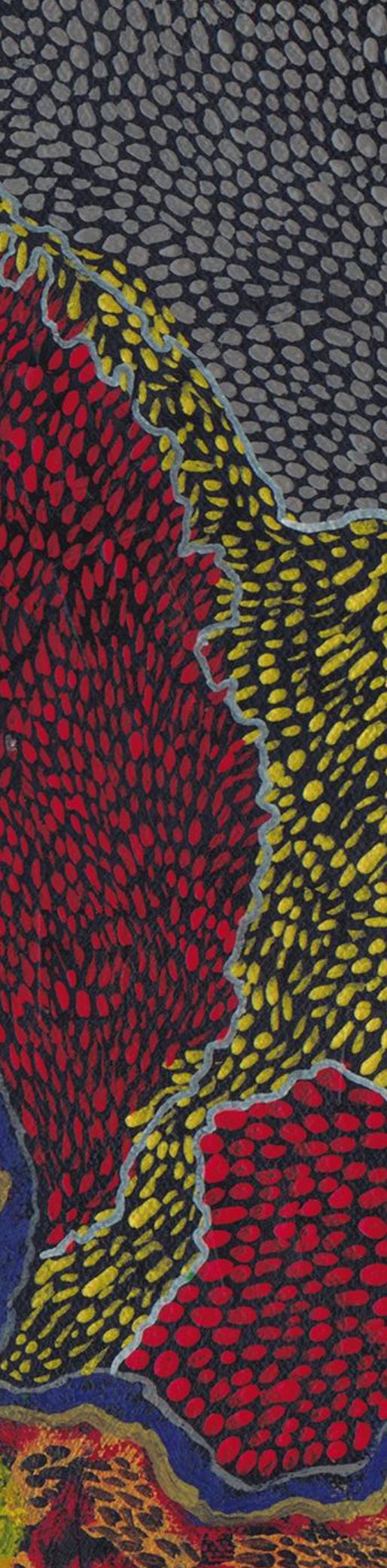
CONTACT PRESSE

Atelier au 7 rue du Général Appert, 75116 Paris
(sur rendez-vous)

00 (33) 7 70 22 50 30
eric@ericblin.com



 ERIC BLIN



www.ericblin.com